

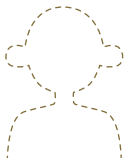
# 「NPO法人 つむぎ」 会員募集中!

## 地域で安心して暮らせるための土台づくり。

高齢者が1人ないし2人で暮らすには、さまざまな障害がつきまといます。

「NPO法人 つむぎ」は、地域の高齢者・障害者が安心して暮らせるための「仕組みづくり」を実現します。

自宅で暮らしたい、地域で暮らしたいのに…



訪問ヘルパーが慢性的に不足しています。

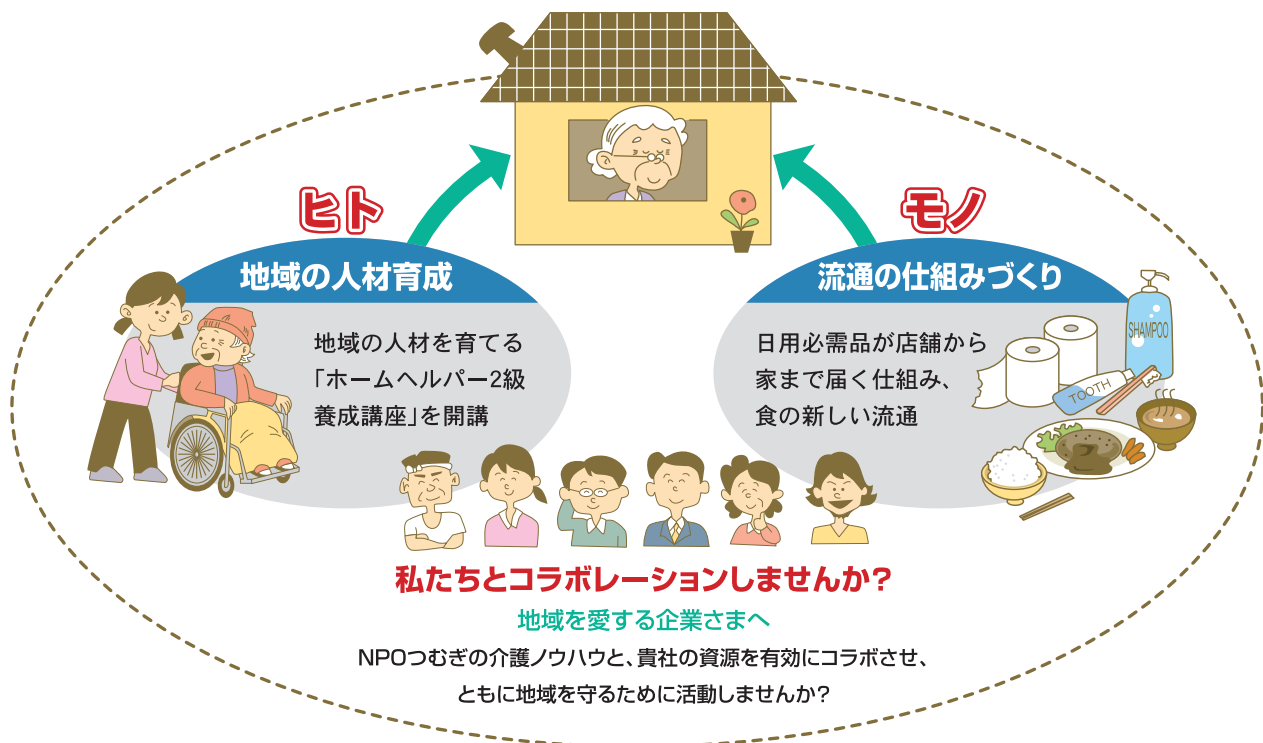


車がなければ  
買い物が難しくなりました。



栄養のある1人分の食事づくりは非効率です。

地域で支え合う介護



「NPO法人 つむぎ」の設立趣旨に賛同いただける方、個人・法人にかかわらず会員募集しています。

奈良県天理市が拠点ですが、同じ気持ちや思いを持っていただける方は、地域を乗り越えて参加をお待ちしています。

「特定非営利活動法人(NPO) つむぎ」は、正会員と賛助会員で構成されています。

正会員	この法人の目的に賛同して入会した個人及び団体
賛助会員	この法人の目的に賛同し賛助するために入会した個人及び団体
入会金	5,000円
年会費	6,000円

※入会については、特に条件はありません。

「NPO法人 つむぎ」の資料を送付します。

「入会申込書」により、必要事項を記入、同封の振込用紙で入会金と会費を振り込んでください。